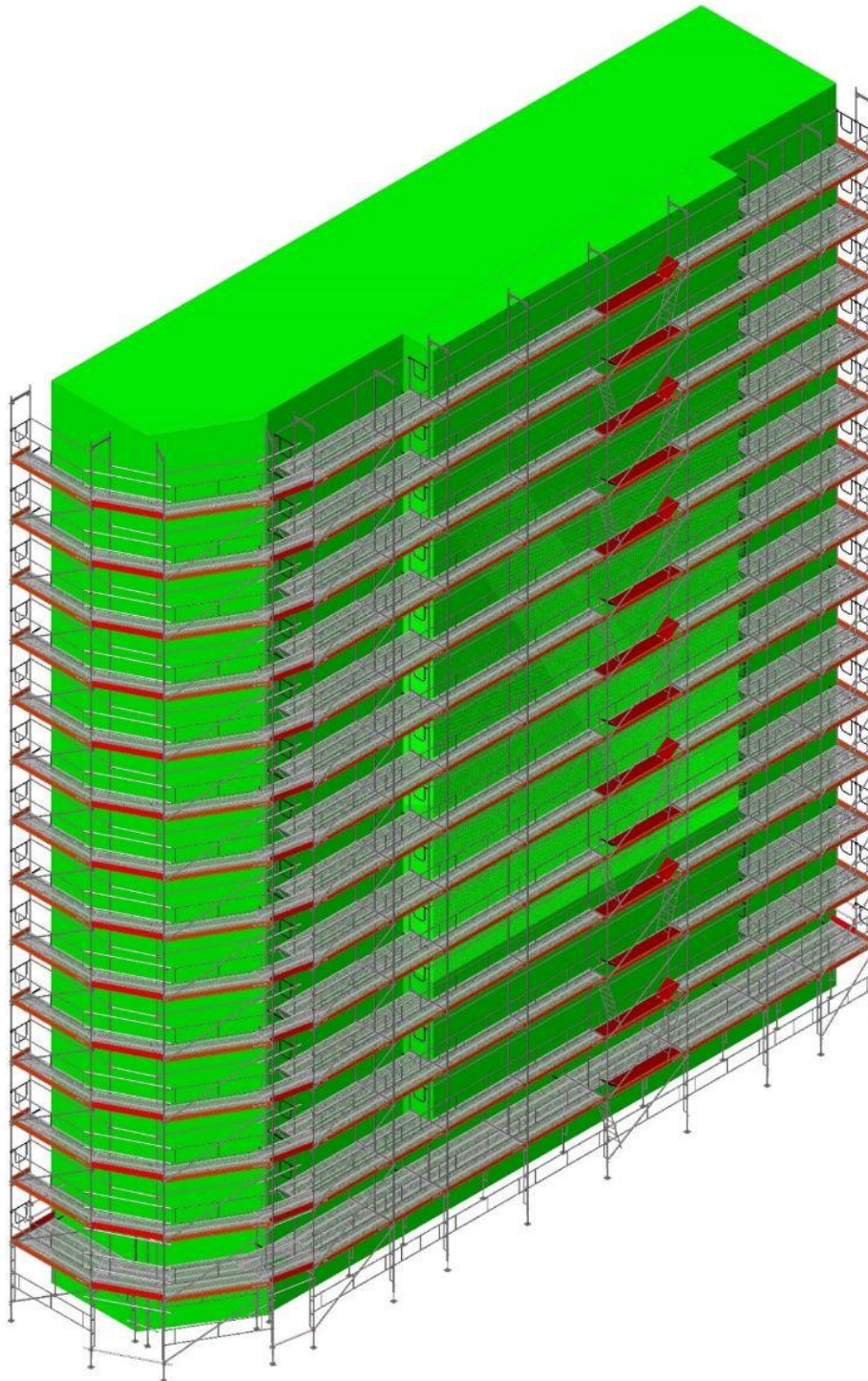




Ponteggio di Facciata CATARI disegnato con PON CAD in Madrid





Progetto: facciata dell'edificio c/
Gran Vía 69 (Madrid)

Obiettivo: riabilitazione della
facciata

Tipo di Ponteggio: Telaio FA-48

Parametri: 30 m perimetro x 30 m
altezza (900 m2)

Difficoltà: sporgenti (terrazze) e
geometria non lineare

Descrizione: Per eseguire i lavori di
riabilitazione della facciata
dell'edificio è stato deciso di
utilizzare il sistema di impalcature a
telaio Catari FA-48 concepito
secondo le norme europee 12810-1
nel pieno rispetto della norma
europea une-76-502-90 e il
Documento di Armonizzazione
HD1000.

Questo sistema di ponteggi è stato
scelto per la sua facilità e velocità di
assemblaggio unita alla sua
sicurezza, flessibilità e versatilità.

La chiave della scelta a livello funzionale era il suo prezzo competitivo e l'obbligo di montare un telaio di passaggio largo 1,50 m per consentire l'attraversamento pedonale.

[CATARI ESPAÑA](#) fa parte del gruppo CATARI e opera nella produzione, progettazione e produzione di attrezzature metalliche dal 1979.



[Richiedi informazioni](#)