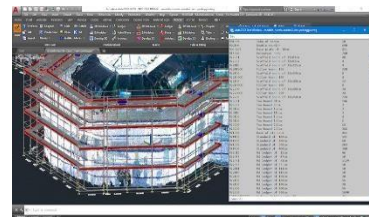
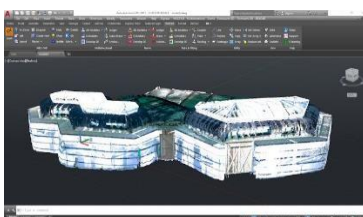
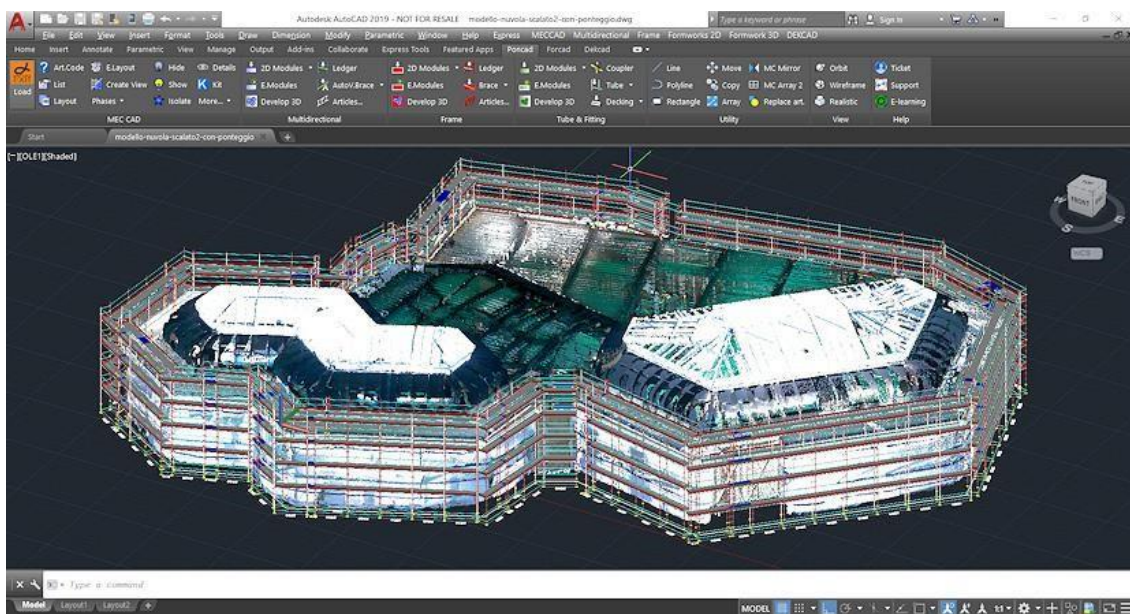




Progettare un ponteggio con PON CAD da una Nuvola di Punti



1. Acquisizione della struttura con Scanner Leica BLK360®
2. Importazione della nuvola di punti nel CAD
3. Progettazione del ponteggio con PON CAD
4. Disegni e lista di materiale

L'utilizzo delle nuvole di punti a supporto della progettazione di ponteggi permette una significativa riduzione dei costi per il rilievo delle strutture ed una maggiore precisione progettuale con conseguente ottimizzazione del progetto e la diminuzione degli errori nelle fasi di fornitura e posa in opera.

Questa tecnologia è alla portata di tutti grazie alla disponibilità di apparecchiature sempre più efficienti e all'utilizzo di formati di scambio standard che ne permettono l'uso sui più diffusi software CAD.

Il BLK360 genera file in formato .E57, .PTX, .PTS, .PTG ed anche .RCP in modo da poter essere utilizzati direttamente con AutoCAD® e BricsCAD®. Il Laser Scanner Leica BLK360® permette una veloce e semplice acquisizione del modello che può essere successivamente caricato sul CAD 3D ed utilizzato come riferimento per progettare i ponteggi con PON CAD.



Leica Geosystems fa parte del gruppo Hexagon e da quasi 200 anni sviluppa soluzioni complete per i professionisti in tutto il mondo, rivoluzionando i sistemi e gli strumenti di misurazione e rilievo.

The logo for PON CAD, consisting of the word "PON" in white text on a yellow rectangular background, followed by the word "CAD" in black text on a white rectangular background.

PON CAD

Usa PON CAD + STRUCT
per Disegnare e Verificare i tuoi Ponteggi!

[Richiedi informazioni PON CAD](#)

MEC CAD partner di aziende di successo

Tieniti informato! Seguici:

