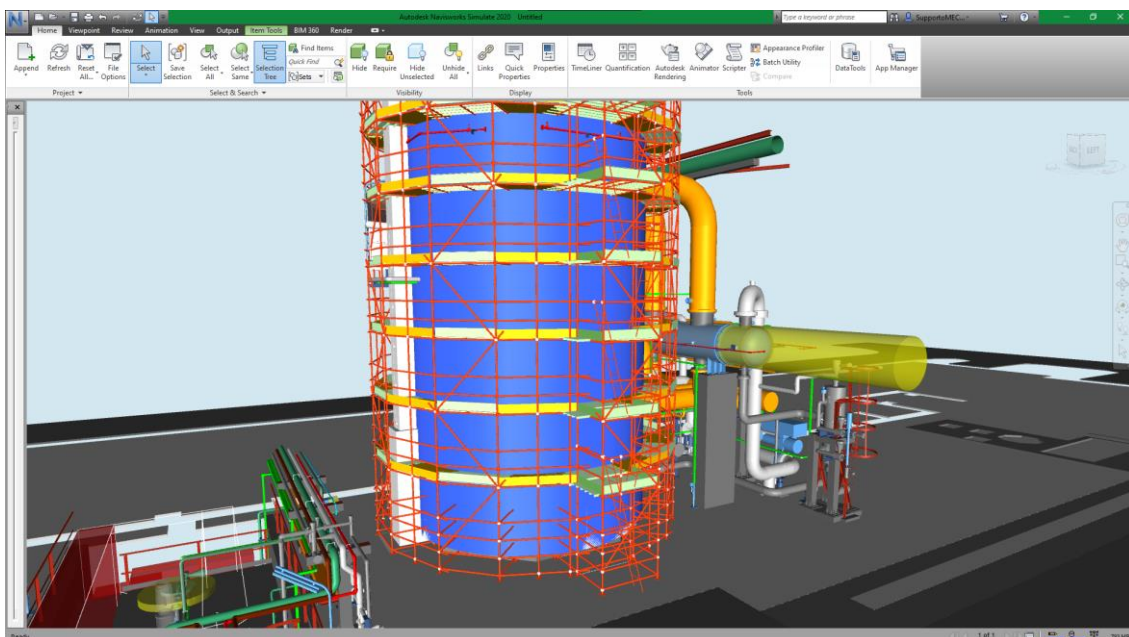
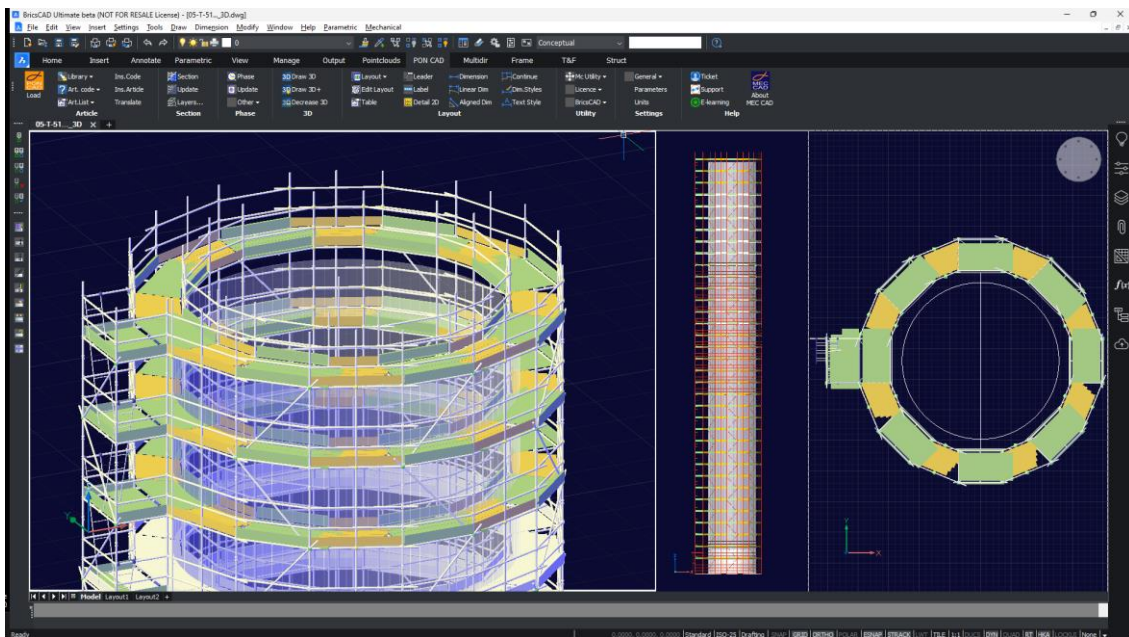




## Ponteggio Cuplock disegnato da PETROJET per l'espansione della Raffineria Midor in Egitto



**Nome progetto:** Espansione Raffineria Midor

**Luogo:** Alessandria, Egitto

**Ponteggio:** Cuplock

**Altezza:** 70 m

**Diametro interno:** 6 m

**Volume:** 1500 m<sup>3</sup>

**Peso:** 105 tonnellate

**Descrizione Tecnica:**

I lavori di isolamenti termici e posa delle tubazioni per la torre necessitavano di un accesso con altezza di 70 m da terra. Un modello 3D della torre è stato importato nel **software PON CAD** per disegnare l'impalcatura intorno, dopodiché caricato su Naviswork® al fine di verificare gli scontri con nuove tubazioni e altre apparecchiature.



*"Utilizziamo PON CAD da più di 2 anni per disegnare ponteggi 3D per edifici, torri, manutenzione industriale, attrezzature in tutti i diversi tipi (cuplock, ringlock, tubo e giunto, ponteggi sospesi, ecc.)". Team di progettazione Petrojet.*

PON CAD

Usa PON CAD  
per Progettare i tuoi Ponteggi

[Richiedi una trial](#)

